

## 入れ歯の こんなお悩みありませんか？

当たって痛い…

食事が楽しめない…

人前ではずれたらどうしよう…

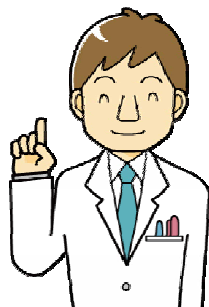
つけたり、はずす事が面倒くさい…

異物感があって気持ち悪い…

### 是非ご相談下さい！！

とりはずさない、  
よく噛める入れ歯がある  
と聞いたんだけど…

1日インプラントの  
オールオンフォー  
のことですね！



## Q & A

- Q1 痛くないんですか？  
A1 手術中は麻酔が効いているので痛みは心配ありません。術後については3日前後痛みが出ますが、**痛み止めで対応できる程度**です。
- Q2 誰でもできるのですか？  
A2 顎の骨の状態により、できる方と難しい方といらっしゃるので、**CT撮影をしての診断**をさせていただきます。
- Q3 毎日の歯みがきの時に歯をはずさないのですか？  
A3 **とりはずしは歯科医院のみ**で行います。定期的に歯をはずしてのメンテナンスが必要となりますので、**定期健診にお越し下さい**。  
また、オールオンフォーをされた方には、ウォーターピックと言う洗浄器をプレゼントしていますので、普段のお手入れにご活用下さい。
- Q4 どのインプラントを使っていますか？  
A4 **ノーベルバイオケア**というスウェーデンの会社のインプラントを使用しています。現在のインプラントはチタン製が定着していますが、チタンと骨が結合する事を発見し、**臨床応用した最初の会社**です。そこから40年以上のインプラントの歴史をほこっています。

その他ご不明な点がございましたら、  
スタッフにおたずねください

医療法人なかの歯科クリニック  
〒700-0074  
岡山県岡山市北区矢坂東町6-1  
TEL 086-256-4618  
FAX 086-251-2040  
<http://www.nakanodent.com/>

## 固定式入れ歯

# オールオンフォー

1日インプラントで  
もう一度失った歯を取り戻しませんか？



さらに詳しい情報はこちらへ！

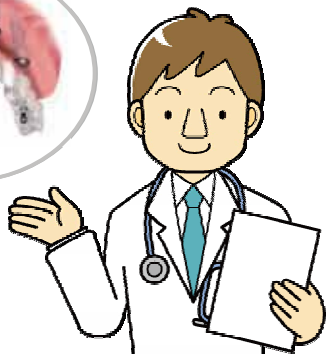
<http://www.okayama-implant.info>  
<http://www.implantsalon.jp/aof/>

# オールオンフォーとは？

総入れ歯をお使いの方や、ほとんど全ての歯を失った方の為の、少ないインプラントで固定をする入れ歯です

- ① 固定するので、義歯が合わないお悩みがかなり軽減されます
- ② インプラントの数が少ないので、患者様への手術の負担が少ない
- ③ 手術したその日に仮歯まで入る（骨の状態によっては、その日に仮歯をいれない場合もあります）
- ④ しっかり噛める

このような特徴があります



## オールオンフォーが完成するまで

- ① まず顎の骨にインプラントを4～6本埋入します



- ② インプラントの上にパーツをとりつけ、仮歯をつけます  
※手術日に行わない場合もあります



- ③ 最終的な歯をつくるため、歯形をとり、確認をして完成したら、お口の中に装着します



※手術をして最終的な歯が入るまで、約6ヶ月強程かかります

## 治療料金

CT 撮影	¥35,000-
インプラント埋入 (上顎・下顎のいずれか)	¥1,440,000- (4本の場合) ※1本追加ごとに +¥150,000- ※仮歯の料金は含まれません
最終上部構造 レジン人工歯 (上顎・下顎のいずれか)	¥450,000-
最終上部構造 ハイブリッドセラミック (上顎・下顎のいずれか)	¥600,000-
ガイド 使用費用 ただし、片顎のみ	+ ¥100,000-

※金額はすべて税抜き



なかの歯科のCT  
『ガリレオス』

放射線の被爆量が非常に少なく、その量は顎全体のレントゲンわずか2枚分程度です。